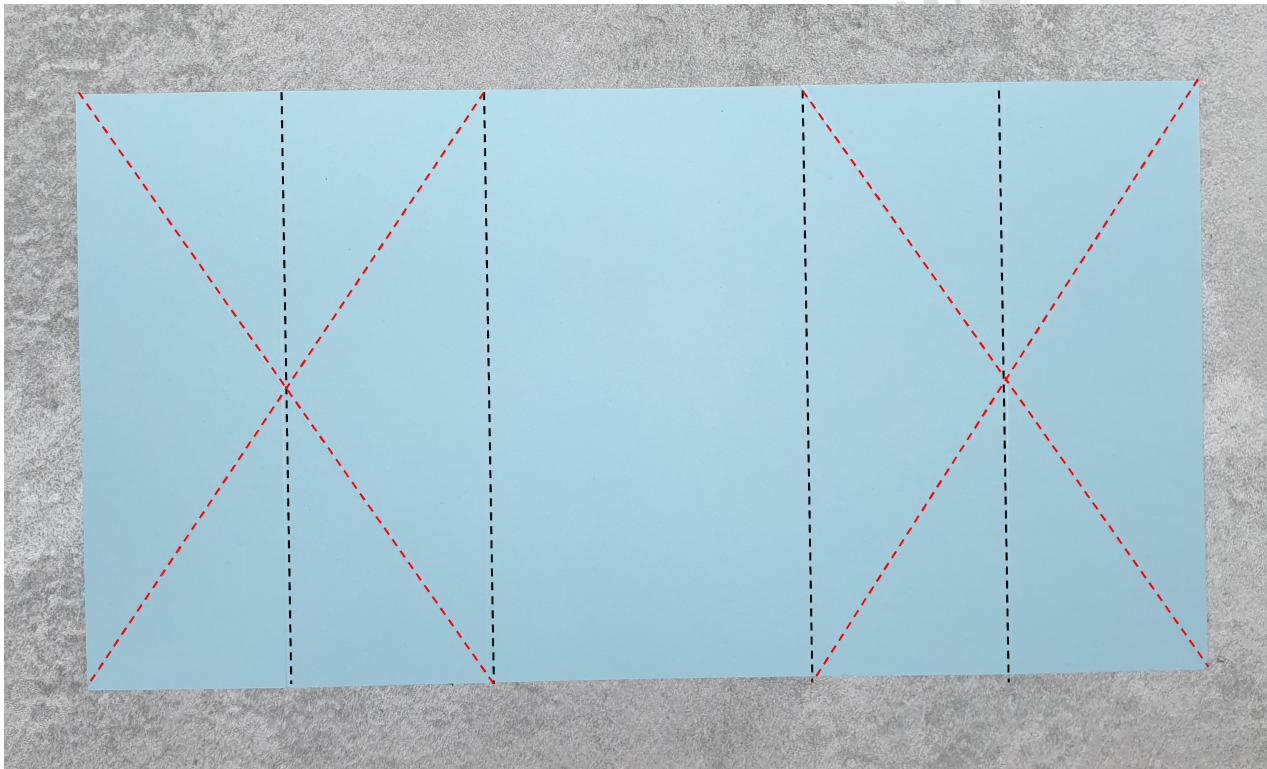


Fun Fold Card

Anleitung:

Farbkarton auf 28 x 14,8 cm zuschneiden.
Auf der langen Seite bei 5, 10, 18 und 23 cm falzen. (schwarze Linien)

Farbkarton auf die Rückseite drehen und in den beiden äußeren Feldern diagonale Falzlinien falzen. (rote Linien)



Designerpapier zuschneiden:

1 Stück Designerpapier auf 7,5 cm Breite x 14,3 cm Höhe zuschneiden.

2 Stück Designerpapier auf 10 cm Breite x 14,8 cm Höhe zuschneiden.

Zuerst diagonal falzen und anschließend auf allen vier Seiten um 0,5 cm kürzen.

Nun an der kurzen Seite bei 4,5 cm schneiden. Danach werden die Dreiecke an den Falzlinien auseinandergeschnitten. (siehe Foto)

Die Designerpapierstücke werden nun auf die Grundkarte aufgeklebt. Die kleineren Dreiecke können dabei auch umgedreht werden, sodass die Rückseite des Designerpapiers zu sehen ist.



Die senkrechten Falzlinien werden nun nach hinten gefaltet und die diagonalen Falzlinien nach vorne.

So lässt sich die Karte nun einfach zusammenfalten und kann auch hingestellt werden.

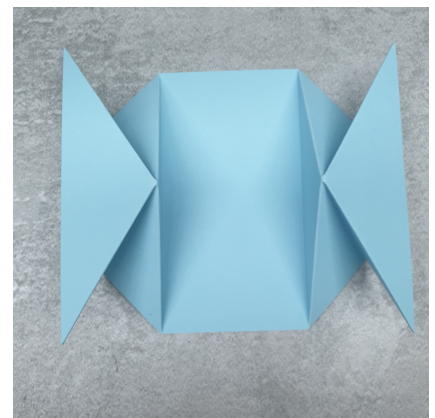
Ansicht von vorne:



Ansicht von oben:



Ansicht von hinten:



Die Karte kann nun nach Belieben dekoriert werden, z.B. mit der **Kollektion „Perfekt passende Blumen“ – Art. 163131**

- Produktpaket „Perfekt passende Blumen“ (Stempelset „Gerahmt mit Blumen“ und Stanzformen „Gerahmt mit Blumen“)
- Stempelset Festlich Gerahmt
- Designerpapier Perfekt passende Blumen
- Selbstklebende runde Akzente mit Fächerdekor in Gold



Die Karte lässt sich übrigens
zusammengefaltet in einen
C6-Briefumschlag stecken.



Ich wünsche dir viel Freude beim Basteln!

*Viele kreative Grüße,
Sabrina*

von
Liebevoll und Kreativ 